



Rzeczpospolita
Polska



Unia Europejska
Europejski Fundusz
Rozwoju Regionalnego



Projekt RPMA.03.03.00-14-i735/21-00

p.t. „Wdrożenie nowej technologii produkcji na potrzeby wprowadzenia na rynek innowacji produktowej obejmującej grupę ciast przeznaczonych do odroczonego wypieku”

współfinansowany przez Unię Europejską ze środków Europejskiego Funduszu Rozwoju Regionalnego
w ramach Działania 3.3 Regionalnego Programu Operacyjnego Województwa Mazowieckiego, lata 2014 - 2020

Odpowiedzi na pytania Oferenta z dnia 11.01.2022

- 1. Czy dysponują Państwo dokumentacją istniejącego obiektu lub inwentaryzacją stanu istniejącego? Proszę o ewentualne przekazanie.**

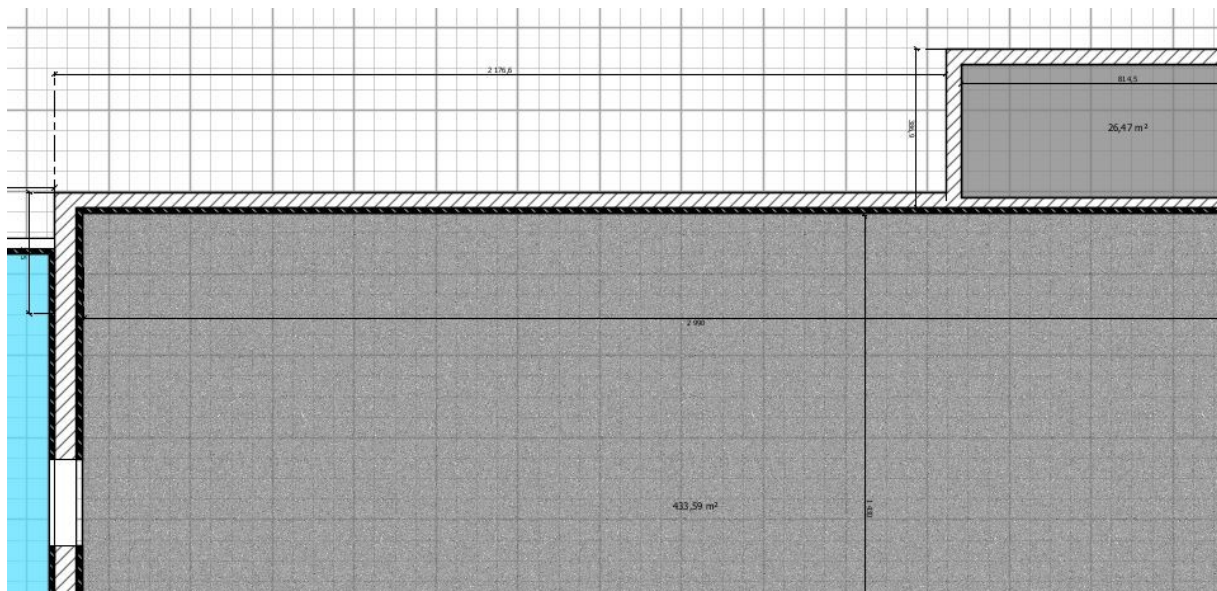
Nie dysponujemy taką dokumentacją.

- 2. W pomieszczeniu, które ma być zaadaptowane na Państwa potrzeby, znajdują się pozostałości instalacji, okna balkonowe z naświetlami i drzwi. Prosimy o potwierdzenie zakresu prac – wszelki demontaż i ewentualne przeróbki istniejących instalacji, demontaż elementów wyposażenia, zaślepienie otworów, ewentualne uzupełnienie elewacji poza zakresem niniejszej oferty. Kiedy zostaną wykonane?**

Wszelkie prace porządkowe zostaną wykonane przed przystąpieniem oferenta do prac.

- 3. W jakiej konfiguracji względem siebie planują Państwo usytuowanie pomieszczenia chłodni i mroźni? Czy należy przewidzieć jeszcze jakieś dodatkowe pomieszczenia np. węzeł sanitarny, pomieszczenie spedycji itp.? Poprosimy o schemat rozplanowania.**

Nie przewidujemy dodatkowych pomieszczeń w obszarze działań, schemat rozplanowania przedstawiamy poniżej.



4. **W zapytaniu nie ma informacji na temat nowej konstrukcji/podkonstrukcji dla nowych pomieszczeń. Czy Inwestor zakłada wyłącznie montaż do stanu istniejącego? Czy ewentualna nowa konstrukcja/podkonstrukcja jest przewidziana i będzie realizowana oddzielnym zleceniem?**

Zakładamy montaż do istniejącej konstrukcji.

5. **Państwa pracownik oprowadzający po obiekcie wspominał o konieczności uszczelnienia sufitu na wypadek przecieków z wyższej kondygnacji. Systemy podwieszania płyt chłodniczych nie przewidują takiej możliwości. Zastosowanie szczelnych płyt dachowych jest związane z koniecznością wykonania osobnej konstrukcji wsporczej i braku podwieszów. Jakie są wymagania dotyczące szczelności sufitu?**

Podwieszany sufit musi być uszczelniony na tyle aby nic przez niego nie przeciekało, musi też być pochyły w jedną stronę, aby ewentualne ciecze, które się na nim znajdują mogły grawitacyjnie spłynąć poza obszar chłodni.

6. **W zapytaniu nie ma informacji o nowych instalacjach – prosimy zatem o potwierdzenie, iż wszelkie instalacje (np. chłodnicza, oświetleniowa, elektryczna, system sygnalizacji „człowiek w komorze” itp.) są poza zakresem niniejszej oferty.**

Wszystkie w/w instalacje są poza zakresem niniejszego zamówienia.

7. **Jak ma wyglądać dostęp do chłodni i mroźni: ilość drzwi, wymiary, czy wystarczy obsługa ręczna, czy potrzebny Państwu automat? Czy drzwi i bramy są w zakresie wykonawcy? Czy ewentualna podkonstrukcja pod te elementy jest w zakresie wykonawcy?**

Drzwi i bramy są poza zakresem niniejszego zamówienia – dostawa w/w infrastruktury z montażem będzie stanowić przedmiot odrębnego zamówienia.

- 8. Jak będzie wykończona posadzka, jakie są warstwy posadzki mroźni? Prosimy o potwierdzenie zakresu – prace posadzkowe, poza dostawą mat grzewczych i izolacji płytami thermano w pomieszczeniu mroźni, są poza zakresem niniejszej oferty.**

Posadzka będzie gotowa przed rozpoczęciem robót, prace posadzkowe są poza zakresem niniejszego postępowania o udzielenie zamówienia.

- 9. Czy ściany istniejące pozostają w obecnym stanie? Czy będą remontowane/odnawiane i ewentualnie kiedy?**

Ściany pozostają w obecnym stanie, do nich trzeba przymontować płyty.

- 10. Czy dla płyt warstwowych, stanowiących obudowę ścian i sufit, należy przewidzieć powłokę typu „food save”.**

Nie przewidujemy takiej powłoki.

- 11. Jak wykończone mają być połączenia ściana/ścian, ściana/podłoga, ściana/sufit? Czy należy przewidzieć higieniczne profile wykończeniowe (np. PCV, aluminiowe)?**

Połączenia mają być standardową obróbką blacharską bez specjalnych wymogów sanitarnych.

- 12. Czy w chłodni i mroźni mają być zastosowane odboje np. ściennie, otworów drzwiowych? /**

Odboje są poza zakresem niniejszego postępowania o udzielenie zamówienia.

Karpin, dnia 2022-01-12

Kamil Mielcarz